

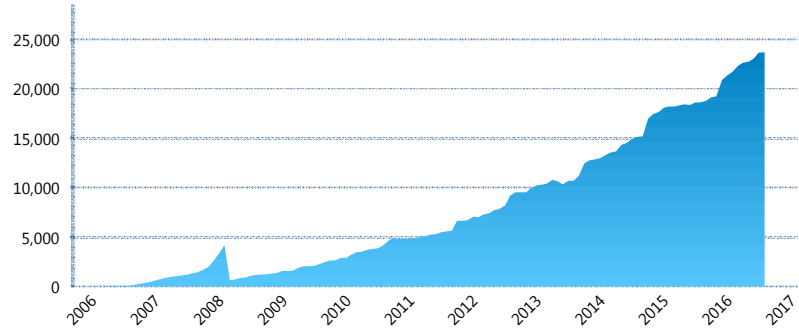
I. INFORMACIÓN FINANCIERA

I) Detalles del Fondo

Detalles del Fondo	
Razón Social	Siefore Coppel Básica 2 S.A. de C.V.
Inicio de Operaciones	28/04/2006
Tipo de Fondo	Básica
Clave Bolsa	COPPEL2
Activos Administrados *	23,797
ISIN	MX54CO0L0028
Comisión Anual	1.13%
Administrador	Afore Coppel S.A. de C.V.
Director General	Lic. Mauricio Adrián Alarcón Montes de Oca
Presidente del Consejo	Enrique Ramón Coppel Luken

Activos Administrados *

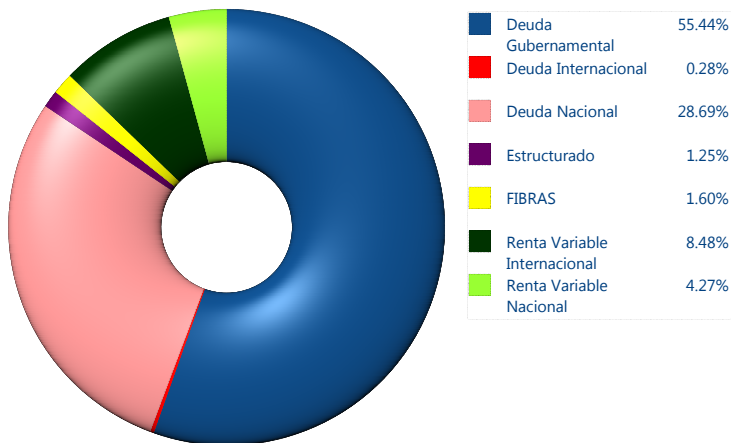
\$23,797



*Cifras en millones de pesos

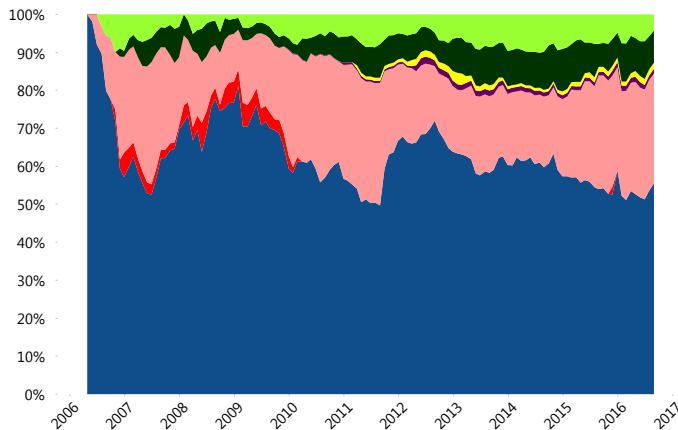
Contiene el efecto de fusiones, cortes transversales y transferencias por edad. Para mayor información consultar: <http://www.consar.gob.mx/gobmx/Aplicativo/Factsheets/EC/ECSAR.pdf>

II) Inversiones



Tipo de Instrumento	Coppel (SB2)	Sistema Básicas 2**
Renta Variable Nacional	Renta Variable Nacional 4.27%	5.92%
Total	4.27%	5.92%
Renta Variable Internacional	Renta Variable Internacional 8.48%	11.17%
Total	8.48%	11.17%
Mercancías	Mercancías 0.00%	0.12%
Total	0.00%	0.12%
FIBRAS	FIBRAS 1.60%	1.84%
Total	1.60%	1.84%
Estructurado	Estructurados 1.25%	3.69%
Total	1.25%	3.69%
Deuda Nacional	Alimentos 0.40%	0.30%
	Automotriz 0.00%	0.03%
	Banca de Desarrollo 4.67%	1.99%
	Bancario 0.46%	1.49%
	Bebidas 0.20%	0.50%
	Cemento 0.00%	0.04%
	Centros Comerciales 0.30%	0.07%
	Consumo 0.00%	0.43%
	Deuda CP 0.00%	0.02%
	Empresas Productivas del Estado 5.20%	3.55%
	Estados 0.72%	0.73%
	Europesos 0.00%	2.95%
	Grupos Industriales 0.24%	0.65%
	Infraestructura 7.22%	3.09%
	Otros 2.31%	1.05%
	Papel 0.00%	0.15%
	Serv. Financieros 0.00%	0.22%
	Telecom 3.19%	1.55%
	Transporte 1.08%	0.29%
	Vivienda 2.69%	1.99%
Total	28.69%	21.09%
Deuda Internacional	Deuda Internacional 0.28%	0.65%
Total	0.28%	0.65%
Deuda Gubernamental	BONDESD 13.91%	1.43%
	BONOS 1.56%	19.17%
	BPA182 0.18%	0.00%
	BPAS 0.00%	0.08%
	CBIC 0.00%	3.99%
	CETES 0.07%	4.58%
	REPORTO 0.63%	2.17%
	UDIBONO 39.08%	22.60%
	UMS 0.00%	1.51%
Total	55.44%	55.52%
Total	100.00%	100.00%

Evolución de Inversiones



**Considera las inversiones de todo el grupo de SIEFORES Básicas 2
Cifras al cierre de agosto de 2016

III) Desempeño

Rendimiento Bolsa

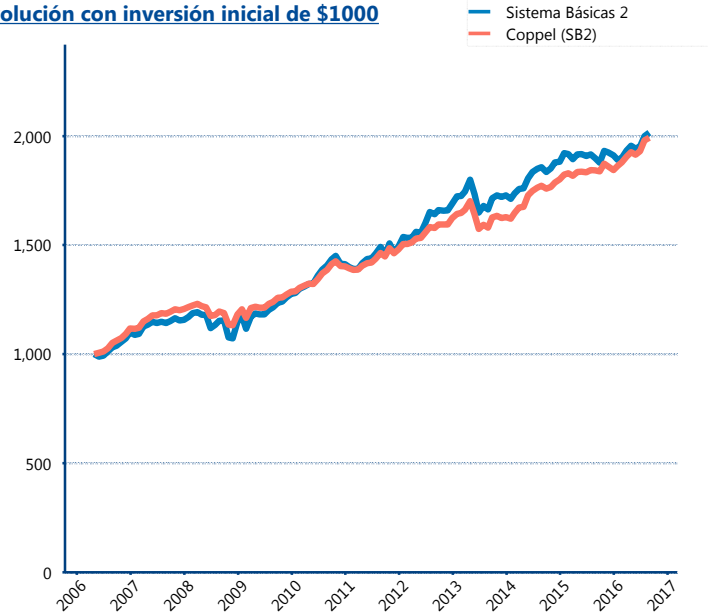
Tipo	Coppel (SB2)	Sistema Básicas 2
1 año	7.82%	5.85%
2 años	5.78%	4.05%
3 años	7.72%	6.39%
5 años	6.21%	6.13%
Histórico	-	10.76%

Indicador de Rendimiento Neto

Siefore	IRN %
PensionISSSTE (SB2)	7.47%
SURA (SB2)	7.20%
Profuturo (SB2)	6.93%
Banamex (SB2)	6.83%
Coppel (SB2)	6.33%
Principal (SB2)	6.29%
Metlife (SB2)	6.12%
Azteca (SB2)	6.06%
XXI-Banorte (SB2)	6.01%
Invercap (SB2)	5.73%
Inbursa (SB2)	4.24%

Promedio Simple	6.29 %
Promedio Ponderado	6.45 %

Evolución con inversión inicial de \$1000



Construido con el precio de la Siefore registrado en la Bolsa Mexicana de Valores

IV) Medidas de sensibilidad y riesgos

Evolución del Plazo Promedio Ponderado

